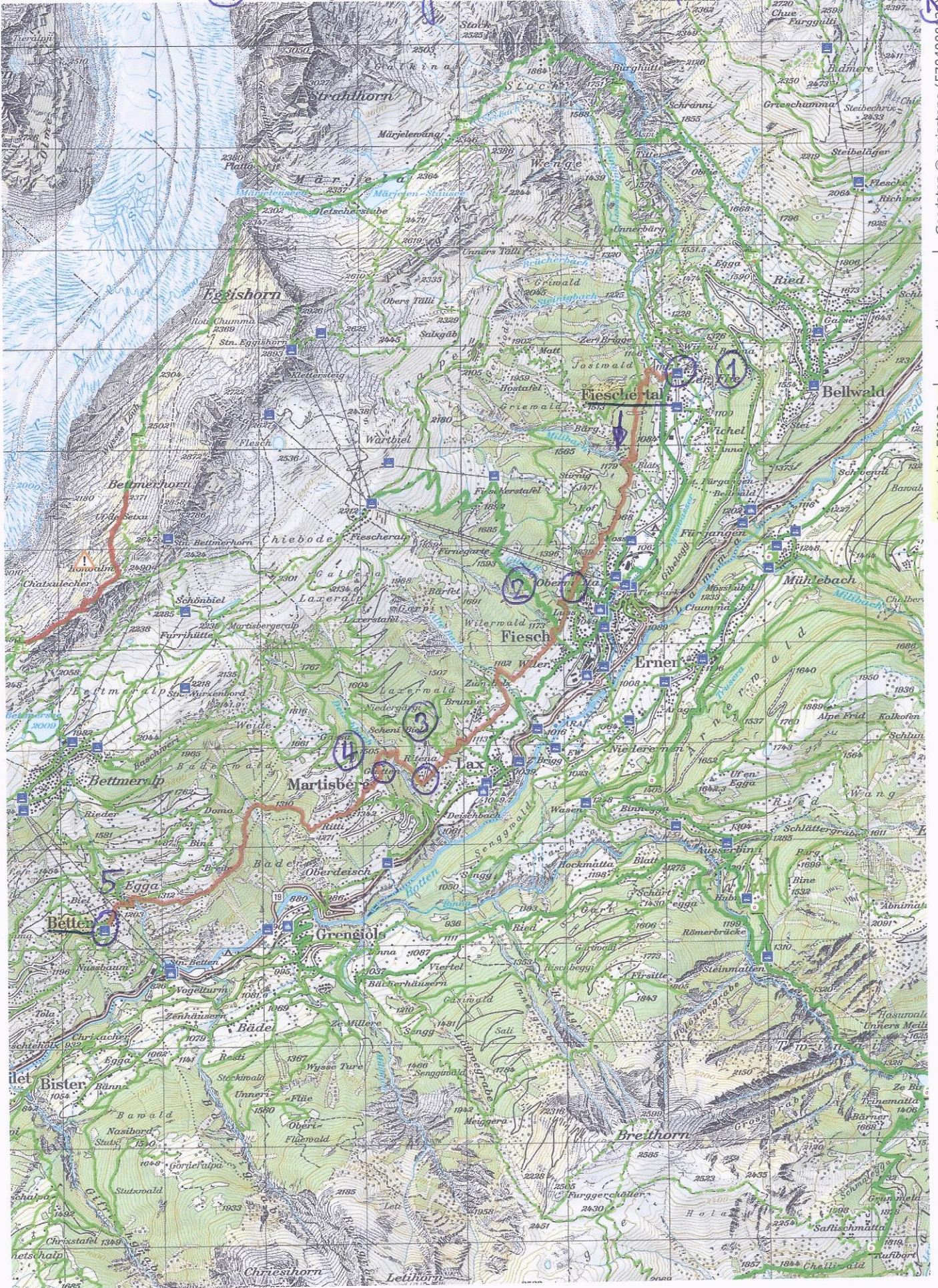


①

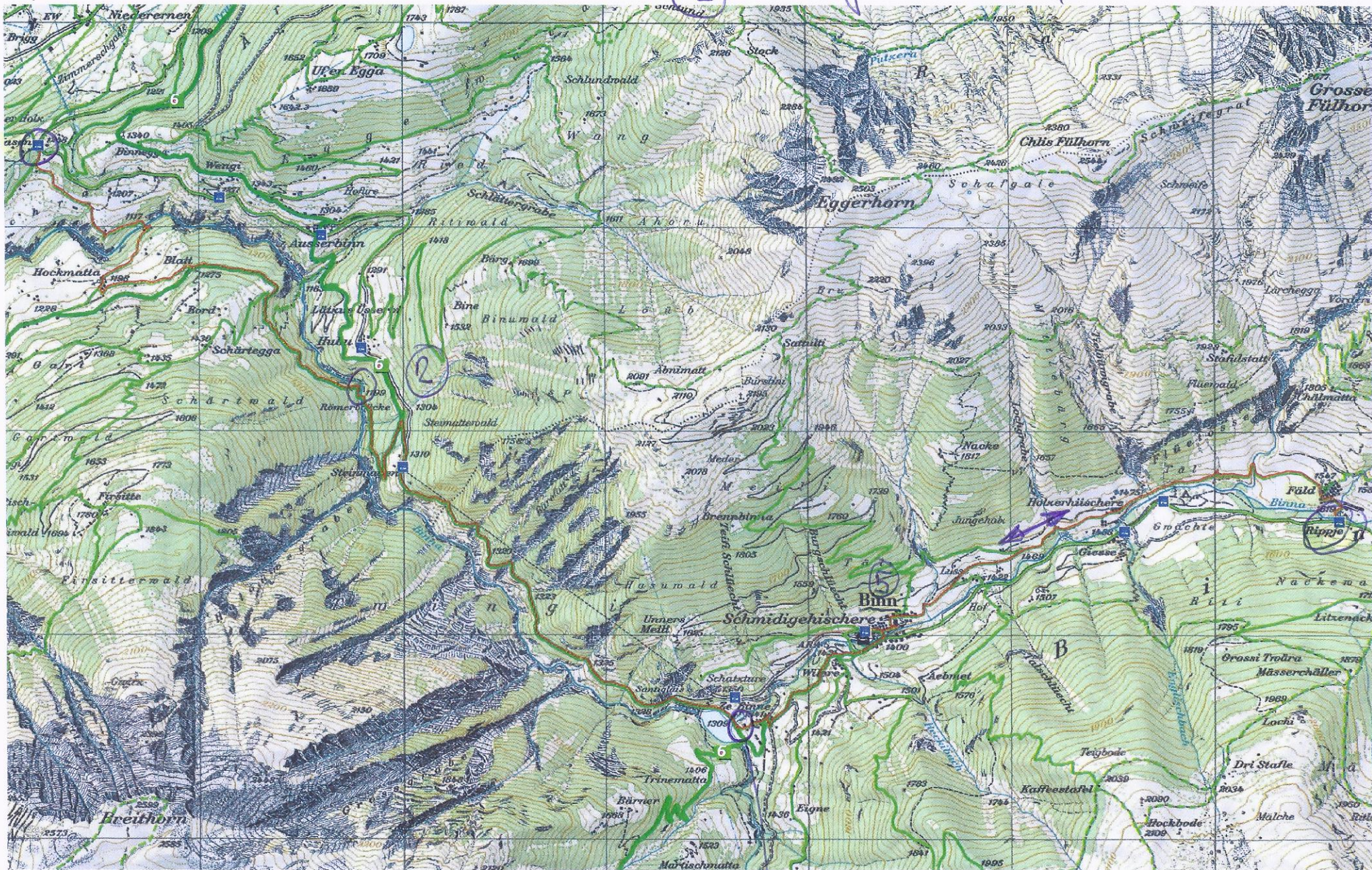
sonntag 23.06.2019, Fieschertal - Betten Seite ①



Geodaten © swisstopo (5704000) | 1km | Massstab 1:50'000 | NZ: 38d 45 up Ld 49 11.8 km, + 550 m, - 461 m

② Montag 24.06.2019, Binental

①




Geodaten © swisstopo (5704000138)

500m

Massstab 1:25'000

④

Partner SchweizMobil:

 Schweizerische Eidgenossenschaft
Confédération suisse
Confederazione Svizzera
Confederaziun svizra



Schweiz. ganz natürlich. 

 Schweizer Wanderwege
Suisse Rando
Sentieri Svizzeri
Sendas Suizas

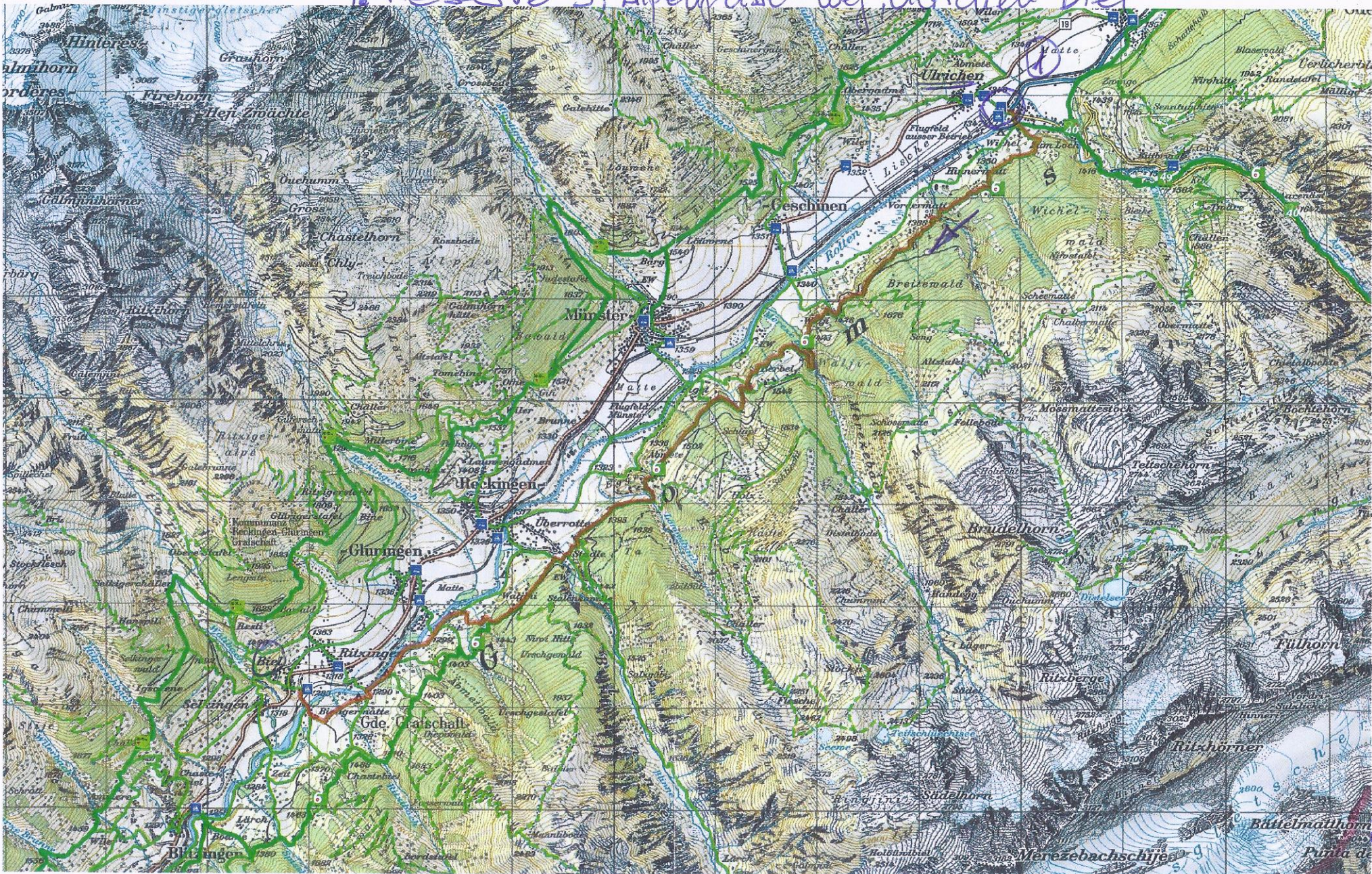
 SWISS CANOE

③ MZ: 4h 15min, +720m, -570m

Seite 2

die von Ihnen geplante Tour. *Dienstag 25.06.2019*
9. Reserve 3. Alpenpässe-Weg, Ulrichen-Ziel

③




Massstab 1:50'000 | 1km | Geodaten © swisstopo (5704-000138)

Seite 3

107: 4 81d
+ 625m
- 670m

Partner
SchweizMobil:

 Schweizerische Eidgenossenschaft
Confédération suisse
Confederazione Svizzera
Confederaziun svizra



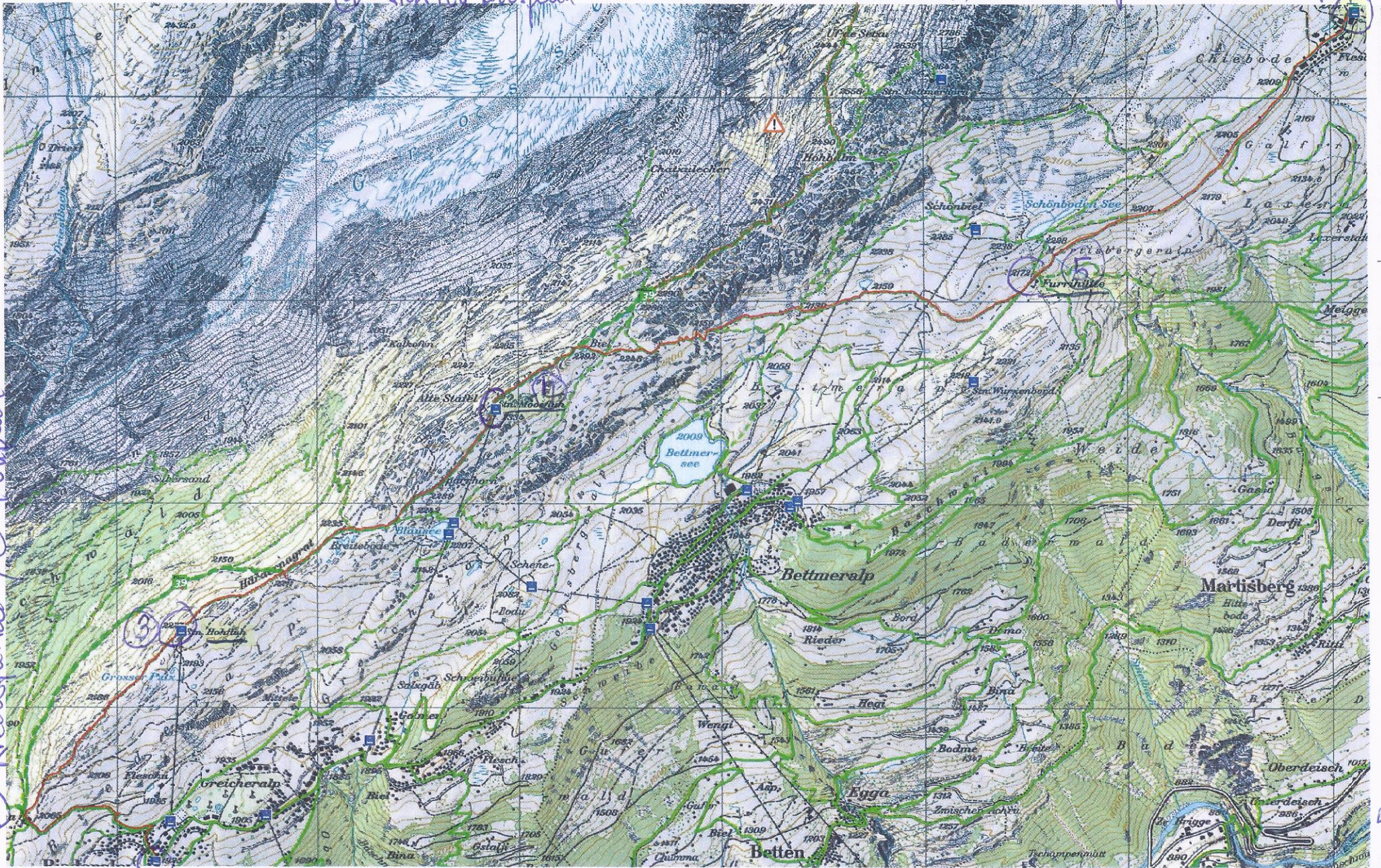
Schweiz. 
ganz natürlich.

 Schweizer Wanderwege
Suisse Rando
Sentieri Svizzeri
Sendas Svizras

 + SWISS CANOE

die von Ihnen geplante Tour. 4 Mittwoch 26.06.2019, Riedsalp → Fieschertal 6

2 Riedsalp / 3 Hohfluh



Geodaten © swisstopo (57040001138)
 500m
 Massstab 1:25'000

Partner SchweizMobil: 1  Schweizerische Eidgenossenschaft
 Confédération suisse
 Confederazione Svizzera
 Confederaziun svizra



Schweiz. 
 ganz natürlich.

 Schweizer Wanderwege
 Suisse Randonnée
 Sentieri Svizzera
 Senderos Suizos

 **SWISS CANOE**

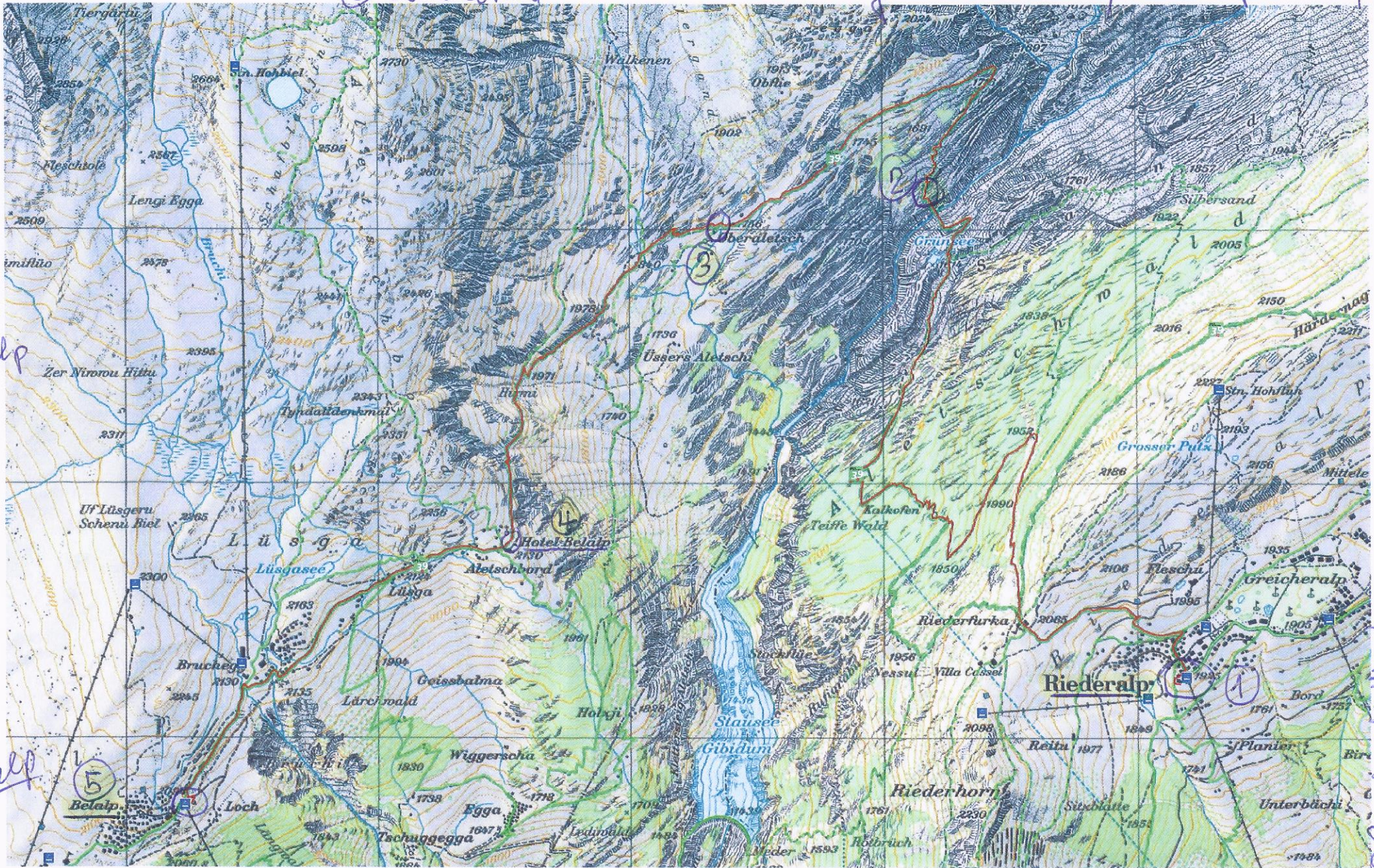
MZ 3 Std 15 min, + 740 m, - 460 m

4

die von Ihnen geplante Tour.

③ Oberaletsch

Donnerstag 27.06.2019, Riederalp - Belalp ^⑤




④ Hotel Belalp

⑤ Belalp

② Hausgrube

① Riederalp west

Partner SchweizMobil:

 Schweizerische Eidgenossenschaft
Confédération suisse
Confederazione Svizzera
Confederaziun svizra



Schweiz 
ganz realitäten

Schweizer Wanderwege
Suisse Rando
Sentieri Svizzera
Sendas Svizras

 SWISS CANOE

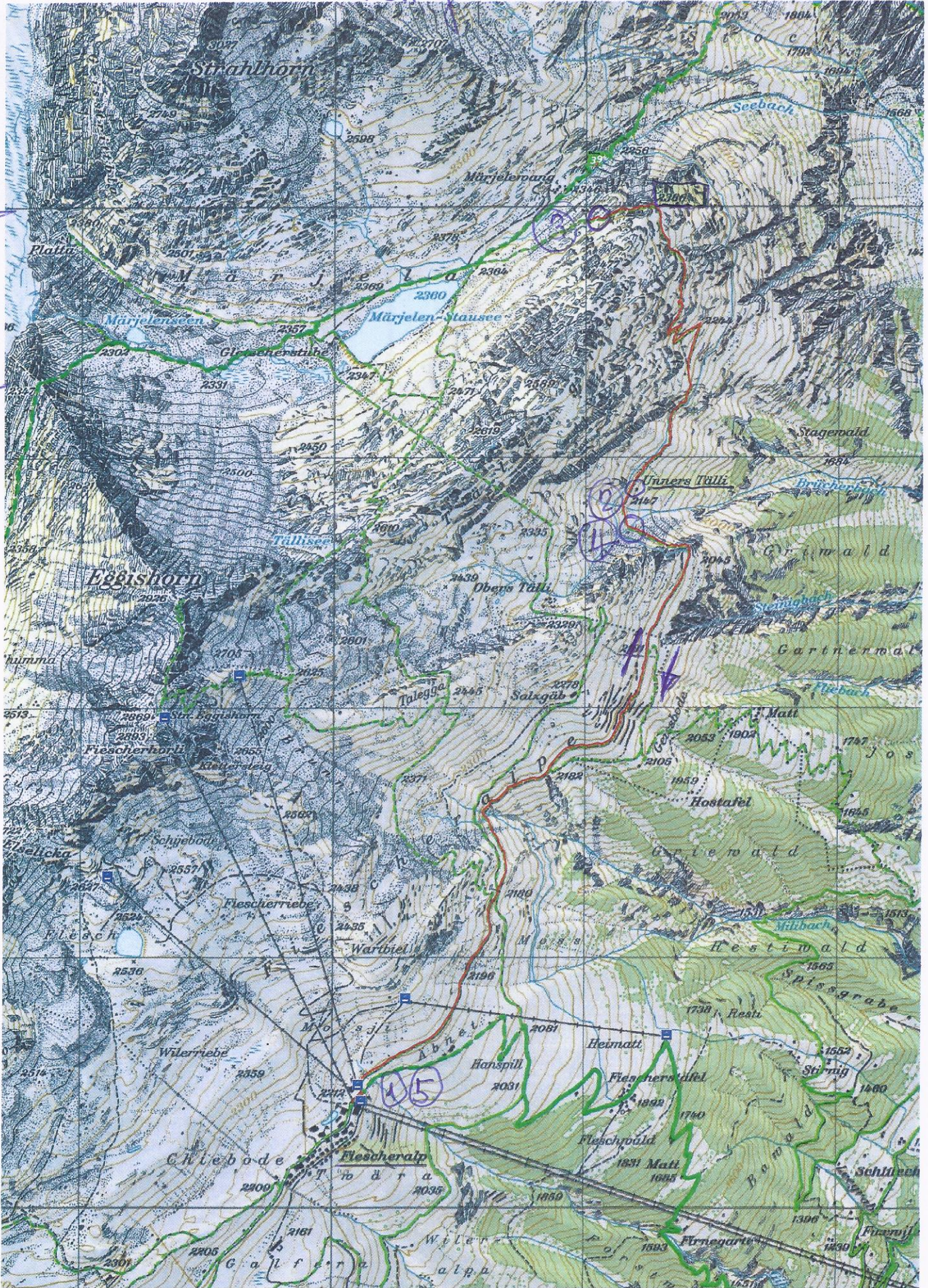
MZ: 4 1/4 Std, + 925m, - 75m

Belalp

Geodaten © swisstopo (5704000138) | 200m | Massstab 1:20'000

Freitag 28.06.2019

Fiescheralp - Aussichtspunkt 2386



Geodaten © swisstopo (5704000138)
 Masstab 1:20'000
 200m

MZ: 3800 km, ± 450 m